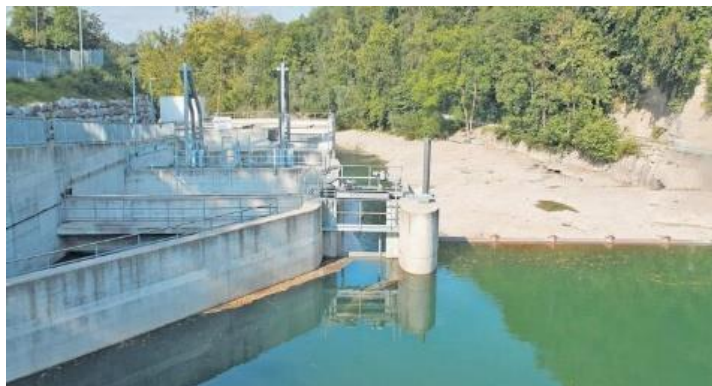


Nachhaltiger Naturstrom aus Bazenheid

Der Ökostrom aus Wasserkraft ist ökologisch und nahezu CO₂-frei und daher besonders wertvoll. Das Kraftwerk Mühlau in Bazenheid produziert nachhaltigen Naturstrom.

- Einladung für: Interessierte, ungeachtet der Zugehörigkeit zu einer Partei oder Altersgruppe. Die Teilnehmerzahl ist beschränkt.
- Datum/Zeit: Montag, 10. Juni 2024, 14:30 Uhr
- Ort: RWT, Wasser-Kraftwerk Mühlau, Mühlaustrasse (bei der Thurbrücke), 9602 Bazenheid
Parkplätze: Alte Zwirnerie Mühlau, Thurstrasse 2, 9602 Bazenheid (Plan siehe Seite 2)
- Anmeldung: Aus organisatorischen Gründen bitten wir um Ihre **Anmeldung** bis spätestens Montag, **03.06.2024**:
per **Link** (<https://xoyondo.com/op/67gvvntc366dcn2>)
per **Mail** (diemitte60plus@thurweb.ch) oder
per **Post** (Erwin Schweizer, Die Mitte 60+, Untere Hofbergstrasse 4, 9500 Wil)



Die Energiegewinnung am Standort Mühlau ist nicht neu. Bereits 1864 wurde die Energie der Thur für den Betrieb der Zwirnerie genutzt. Am 17. Februar 1962 hat die Elektrizitätsversorgung der Politischen Gemeinde Kirchberg die Kraftwerkanlage Mühlau gekauft. Im selben Jahr hat das Kraftwerk rund 1'000'000 Kilowattstunden Strom produziert. Von Juli 2008 bis August 2010 entstand am selben Standort das jetzige Kraftwerk. Das Investitionsvolumen betrug 9.2 Millionen Schweizer Franken und ist auf eine Lebensdauer von 40 Jahren ausgelegt.

Im Anschluss an die Führung sind Sie zu einem Apéro eingeladen.

Für die Finanzierung des Anlasses bitten wir um einen freiwilligen Unkostenbeitrag.

Parkplatz Alte Zwirnerie Mühlau
Thurstrasse 2
9602 Bazenheid

